

静岡銀行グループの概要 (2022年7月1日現在)

■静岡銀行の概要

本店所在地	静岡市葵区呉服町1丁目10番地	
電話番号	054(261)3131	
設立年月日	1943年3月1日	
資本金	908億円	
主要勘定	貸出金	9兆5,337億円
	預金	11兆4,165億円
	総資産	14兆8,279億円
発行済株式数	595,129,069株	
拠点数	208	
	静岡県内	171 (本支店152・出張所19)
	静岡県外	32 (支店26・出張所6)
	海外	5 (支店3・駐在員事務所2)

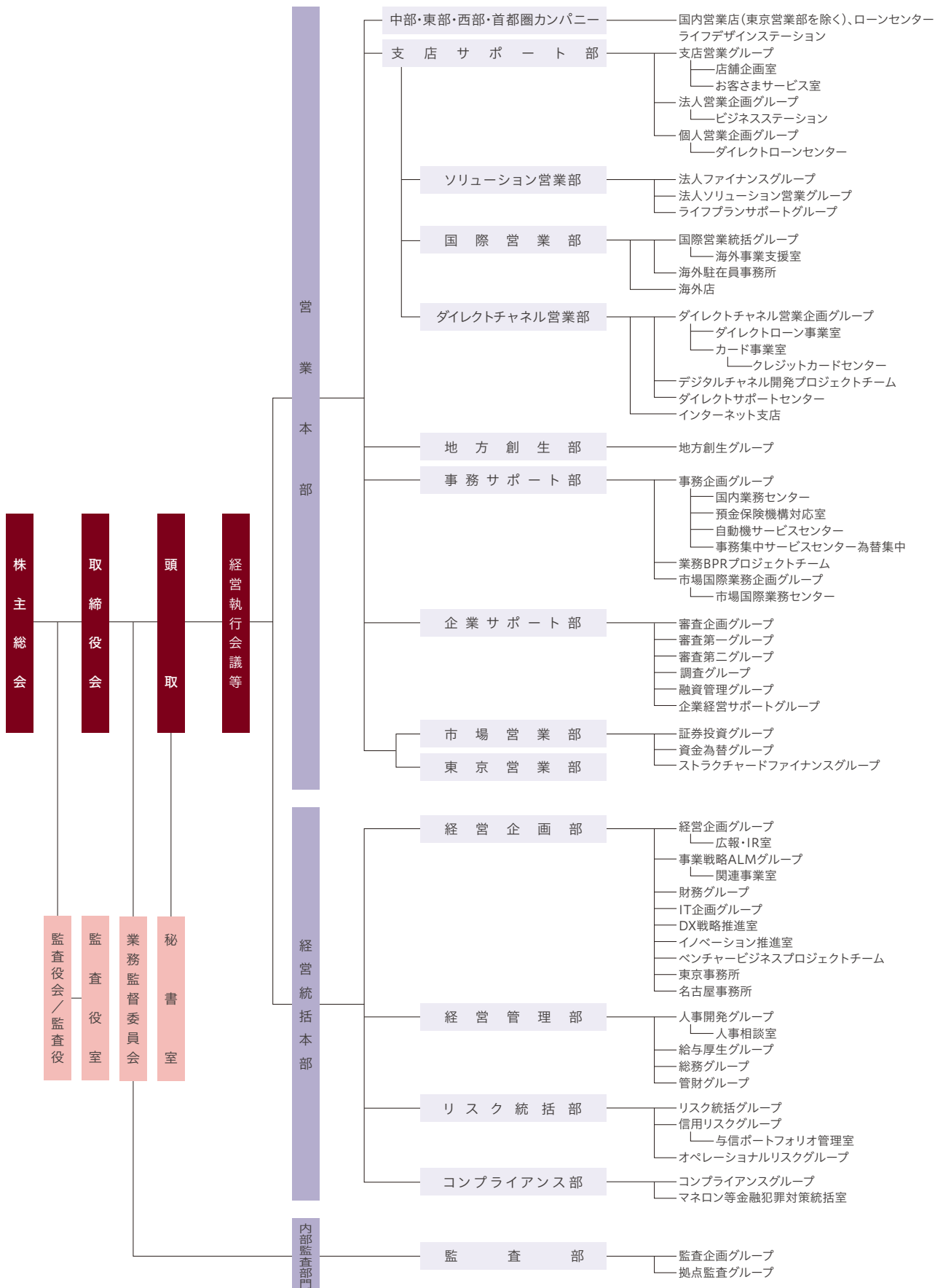


※主要勘定は2022年3月31日現在、拠点数は2022年7月1日現在の数値です
 ※記載金額は億円未満を切り捨てて表示しています

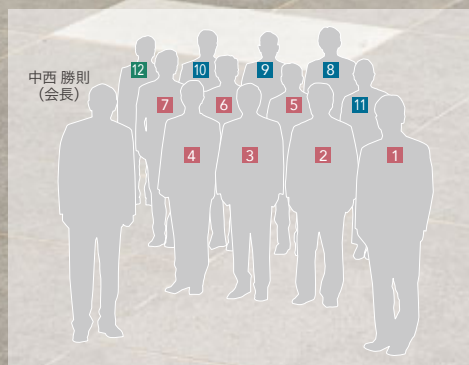
■主要業務内容

預金業務	預金	当座預金、普通預金、貯蓄預金、通知預金、定期預金、別段預金、納税準備預金、外貨預金等を取り扱っています。	
	譲渡性預金	譲渡可能な定期預金を取り扱っています。	
貸出業務	貸付	手形貸付、証書貸付および当座貸越を取り扱っています。	
	手形の割引	商業手形の割引を取り扱っています。	
商品有価証券売買業務	国債等公共債の売買業務を行っています。		
有価証券投資業務	預金の支払準備および資金運用のため国債、地方債、社債、株式、その他の証券に投資しています。		
国内為替業務	送金為替、振込および代金取立等を取り扱っています。		
外国為替業務	輸出、輸入および外国送金その他外国為替に関する各種業務を行っています。		
社債受託業務	公社債の募集受託業務を行っています。		
信託業務	特定贈与信託	相続税法の規定に基づき、特定障がい者等の方の生活の安定を図ることを目的とした信託で、特定障がい者等の方の親族や篤志家等から受託しています。	
	公益信託	教育助成、社会福祉、自然環境の保全等の公益を目的とした信託で、篤志家や企業等から受託しています。	
	遺言代用信託	あらかじめ指定した相続人への円滑な資産の承継を図ることを目的とした信託で、個人のお客さまから受託しています。	
相続関連業務	遺言信託	ご遺言者のご意向をふまえた公正証書遺言の作成を支援し、保管のうえ、相続発生の際には遺言執行を行うことを目的とした業務で、個人のお客さまから受託しています。	
確定拠出年金業務	運営管理機関および商品提供機関として、企業型の導入支援・制度運営および個人型の加入申し込み受付、運用商品の提供を行っています。		
附帯業務	代理業務	○日本銀行代理店、日本銀行歳入代理店および国債代理店業務	
		○地方公共団体の公金取扱業務 ○勤労者退職金共済機構等の代理店業務	
		○株式払込金の受入代理業務および株式配当金、公社債元利金の支払代理業務	
		○日本政策金融公庫、住宅金融支援機構等の代理貸付業務 ○信託契約代理業務	
	貸金庫業務	有価証券の貸付	債務の保証(支払承諾)
	公共債の引受	国債等公共債および投資信託・保険商品の窓口販売	
	金融商品仲介業務	コマーシャル・ペーパー等の取り扱い	クレジットカード業務

経営組織図 (静岡銀行) (2022年7月1日現在)



グループ会社等の概要



1 静銀経営コンサルティング株式会社

代表取締役社長
山越 良二

- 1 静岡市清水区草薙北2番1号
- 2 054(348)1491
- 3 1962年5月2日
- 4 440百万円
- 5 100%
- 6 -
- 7 経営コンサルティング業務、代金回収業務

2 静銀リース株式会社

代表取締役社長
大橋 弘

- 1 静岡市葵区呉服町1丁目1番地の2
- 2 054(255)7788
- 3 1974年3月15日
- 4 250百万円
- 5 100%
- 6 -
- 7 リース業務

3 静銀ITソリューション株式会社

代表取締役社長
杉本 操

- 1 静岡市清水区草薙北1番10号
- 2 054(347)1111
- 3 1974年4月1日
- 4 54百万円
- 5 100%
- 6 -
- 7 コンピューター関連業務、計算受託業務

4 静銀信用保証株式会社

代表取締役社長
佐々木 伸成

- 1 静岡市清水区草薙北2番1号
- 2 054(348)6611
- 3 1978年11月1日
- 4 50百万円
- 5 100%
- 6 -
- 7 信用保証業務

5 静銀ディーシーカード株式会社

代表取締役常務執行役員
平野 智久

- 1 静岡市清水区草薙1丁目13番10号
- 2 054(344)1155
- 3 1983年4月1日
- 4 50百万円
- 5 100%
- 6 -
- 7 クレジットカード業務、信用保証業務

6 静岡キャピタル株式会社

代表取締役社長
久野 託司

- 1 静岡市清水区草薙北2番1号
- 2 054(347)2210
- 3 1984年8月1日
- 4 100百万円
- 5 10%
- 6 40%
- 7 株式公開支援業務、中小企業再生支援業務

7 静銀ディーエム証券株式会社

代表取締役社長
大石 実

- 1 静岡市葵区追手町1番13号
- 2 054(254)6111
- 3 2000年12月22日
- 4 3,000百万円
- 5 100%
- 6 -
- 7 金融商品取引業務

8 静銀総合サービス株式会社

代表取締役社長
花崎 誠

- 1 静岡市清水区草薙北2番1号
- 2 054(347)3700
- 3 1985年7月1日
- 4 30百万円
- 5 100%
- 6 -
- 7 人事・総務・財務関連業務、有料職業紹介業務

9 静銀モーゲージサービス株式会社

代表取締役社長
炭山 直哉

- 1 静岡市清水区草薙北2番1号
- 2 054(348)6720
- 3 1990年7月2日
- 4 50百万円
- 5 100%
- 6 -
- 7 銀行担保不動産の評価・調査業務、貸出に関する集中事務業務

10 静銀ビジネスクリエイト株式会社

代表取締役社長
篠原 裕和

- 1 静岡市清水区草薙北2番1号
- 2 054(348)8800
- 3 1999年6月28日
- 4 40百万円
- 5 100%
- 6 -
- 7 為替送信・代金取立等の集中処理業務、労働者派遣業務

11 しずぎんハートフル株式会社

特例子会社

代表取締役社長
東島 香織

- 1 静岡市清水区草薙北2番1号
- 2 054(348)5810
- 3 2019年10月1日
- 4 10百万円
- 5 100%
- 6 -
- 7 各種文書の作成・印刷・製本業務

12 静銀ゼゾンカード株式会社

持分法適用関連会社

代表取締役社長
音成 秀樹

- 1 静岡市駿河区南町11番1号
- 2 054(281)5701
- 3 2006年10月30日
- 4 50百万円
- 5 50%
- 6 -
- 7 クレジット・プリペイドカード業務、信用保証業務

■ マネックスグループ株式会社

持分法適用関連会社

1 東京都港区赤坂1丁目12番32号
2 03(4323)8698
3 2004年8月2日
4 13,143百万円
5 20%※
6 -
7 金融商品取引業務等を営む会社の株式の保有

※静岡銀行が保有する議決権の数
534,911個を2022年6月30日
現在の総株主の議決権の数
2,643,271個で除した数値です

■ コモンズ投信株式会社

持分法適用関連会社

1 東京都千代田区平河町2丁目4番5号
2 03(3221)9230
3 2007年11月6日
4 100百万円
5 22%※
6 -
7 投資運用業務、投資信託販売業務

※静岡銀行が保有する議決権の数
26個を2022年6月30日
現在の総株主の議決権の数
116個で除した数値です

海外拠点



取締役社長 谷 浩央

■ 欧州静岡銀行 Shizuoka Bank (Europe) S.A.

1 Rue Jules Cockx8-10,Bte-9,1160
Auderghem,Belgium
2 (32) 2-646-0470
3 1991年2月19日
4 24,790千ユーロ
5 100%
6 -
7 銀行業務、金融商品取引業務

■ Shizuoka Liquidity Reserve Limited

1 PO Box 309, Uglan House, Grand Cayman, KY1-1104,
Cayman Islands
2 -
3 2014年8月12日
4 50千米ドル
5 100%
6 -
7 金銭債権の取得

■ 総合金融サービスを提供する会社 (■のうち海外現地法人)
■ 静岡銀行グループの業務を代行する会社
■ 持分法適用関連会社
■ 海外特別目的子会社

1 所在地
2 電話番号
3 設立年月日
4 資本金
5 静岡銀行議決権比率
6 子会社等議決権比率
7 主要業務内容

※議決権比率は小数点以下を切り捨てて表示しています。

店舗一覽 (2022年7月1日現在)

※静岡銀行の本支店、出張所、ライフデザインステーション、ローンセンター、海外拠点(支店、駐在員事務所)および海外現地法人を掲載しています。

国内ネットワーク203

本支店 (※1)	出張所 (※2)
178	25

海外ネットワーク6(グループ会社である海外現地法人1社を含む)

海外支店	海外駐在員事務所	海外現地法人
3	2	1

住宅金融支援機構業務取扱店	■
信託契約代理業務取扱店 (※3)	◆

(※1) 本支店には、浜松営業部、東京営業部、ビジネスステーション7、振込専用支店1、確定拠出年金専用支店1、インターネット支店1を含みます
 (※2) 出張所にはライフデザインステーション14、ローンセンター6、ダイレクトローンセンター1を含みます
 また、店舗外現金自動設備が50,157カ所あります。このうち、セブン銀行との共同ATMが24,368カ所、イーネットとの共同ATMが12,100カ所、ローン銀行との共同ATMが13,501カ所あります(ATM設置箇所は2022年3月31日現在)

(※3) 本体業務(公益信託、特定贈与信託、遺言代行信託、遺言信託)は、出張所を除く国内の全店でお取り扱いします

静岡市

- 葵 区
- ◆ ■ 本店営業部 ☎(054)254-3111
- ◆ ■ 呉服町支店 ☎(054)252-4151
- 伝馬町支店(呉服町支店内) ☎(054)252-4151
- しずはた支店 ☎(054)272-2377
- ◆ ■ 新通支店 ☎(054)254-3511
- 安西支店 ☎(054)251-3681
- 県庁支店 ☎(054)254-5451
- 北安東支店 ☎(054)245-6108
- ◆ ■ 沓谷支店 ☎(054)261-5171
- 流通センター支店(沓谷支店内) ☎(054)261-5171
- 瀬名支店 ☎(054)263-1841
- 駿河区
- ◆ ■ 駅南支店 ☎(054)281-1300
- 丸子支店 ☎(054)258-8731
- 用宗支店 ☎(054)259-2221
- 池田支店 ☎(054)265-6111
- ◆ ■ 登呂支店 ☎(054)282-0311
- 東静岡支店(登呂支店内) ☎(054)282-0311
- 馬淵支店 ☎(054)281-1185
- 下島支店 ☎(054)237-3411
- 清水区
- ◆ ■ 清水支店 ☎(054)353-5181
- 三保支店 ☎(054)334-0621
- ◆ ■ 清水中央支店 ☎(054)366-7188
- ◆ ■ 草薙支店 ☎(054)345-3179
- 追分支店(草薙支店内) ☎(054)345-3179
- 興津支店 ☎(054)369-0146
- 清水南支店 ☎(054)353-1100
- ◆ ■ 蒲原支店 ☎(054)385-6111
- 由比支店(蒲原支店内) ☎(054)385-6111
- 清水北支店 ☎(054)363-1717

焼津市

- ◆ ■ 焼津支店 ☎(054)628-6211
- 焼津南支店 ☎(054)623-8280
- 大井川支店 ☎(054)622-3434
- 西焼津支店 ☎(054)626-6711

藤枝市

- 藤枝支店 ☎(054)641-0750
- ◆ ■ 藤枝駅支店 ☎(054)641-1050

島田市

- ◆ ■ 島田支店 ☎(0547)37-3131
- 島田東支店 ☎(0547)37-3101
- 金谷支店 ☎(0547)45-3121
- 初倉支店 ☎(0547)38-5151
- 家山支店 ☎(0547)53-3108

榛原郡

- 吉田町
- ◆ ■ 吉田支店 ☎(0548)32-1191

牧之原市

- 相良支店 ☎(0548)52-1122
- 榛原支店 ☎(0548)22-1141
- 御前崎支店 ☎(0548)58-2511

下田市

- ◆ ■ 下田支店 ☎(0558)22-3232

賀茂郡

- 東伊豆町
- 稲取支店 ☎(0557)95-2831
- 河津支店(稲取支店内) ☎(0557)95-2831
- 河津町
- 河津出張所 ☎(0558)32-1035
- 松崎町
- 松崎支店 ☎(0558)42-0020

伊豆市

- 土肥支店 ☎(0558)98-1322
- 修善寺支店 ☎(0558)72-2055

伊豆の国市

- 大仁支店 ☎(0558)76-1713
- 蕪山支店 ☎(055)949-1005
- 伊豆長岡支店(蕪山支店内) ☎(055)949-1005

田方郡

- 函南町
- ◆ ■ 函南支店 ☎(055)978-1321

熱海市

- ◆ ■ 熱海支店 ☎(0557)81-3636

伊東市

- 伊東支店 ☎(0557)37-4141
- 伊豆高原支店 ☎(0557)54-2511

駿東郡

- 清水町
- 清水町支店 ☎(055)975-1560
- 長泉町
- 下土狩支店 ☎(055)986-0216
- 長泉支店 ☎(055)989-2333

三島市

- ◆ ■ 三島支店 ☎(055)975-1300
- 中島支店(三島支店内) ☎(055)975-1300
- 三島駅北支店(三島支店内) ☎(055)975-1300

沼津市

- ◆ ■ 沼津支店 ☎(055)962-8111
- 本町支店(沼津支店内) ☎(055)962-8111
- 下香貫支店 ☎(055)931-0268
- ◆ ■ 沼津西支店 ☎(055)923-6111
- ◆ ■ 沼津駅北支店 ☎(055)921-1003
- 沼津金岡支店 ☎(055)926-3111
- 原町支店 ☎(055)966-1010

御殿場市

- ◆ ■ 御殿場支店 ☎(0550)82-1100
- 御殿場西支店(御殿場支店内) ☎(0550)82-1100
- 御殿場東支店 ☎(0550)82-2345

裾野市

- ◆ ■ 裾野支店 ☎(055)992-1313

富士市

- 吉原支店 ☎(0545)51-1881
- ◆ ■ 吉原北支店 ☎(0545)52-5020
- 鷹岡支店 ☎(0545)71-2531
- ◆ ■ 富士支店 ☎(0545)61-4141
- 富士川支店 ☎(0545)81-0361
- ◆ ■ 富士中央支店 ☎(0545)53-6111
- 広見支店 ☎(0545)21-1400
- 富士駅南支店 ☎(0545)64-4411

富士宮市

- ◆ ■ 富士宮支店 ☎(0544)27-8111
- 富士宮東支店 ☎(0544)27-5551
- 富士宮北支店 ☎(0544)23-9595
- イオン富士宮店出張所 ☎(0544)22-7200

掛川市

- ◆ ■ 掛川支店 ☎(0537)22-3111
- 掛川東支店 ☎(0537)22-3221
- 掛川西支店 ☎(0537)23-7311
- 大東支店 ☎(0537)72-2241
- 大須賀支店(大東支店内) ☎(0537)72-2241

御前崎市

- 御前崎中央支店 ☎(0537)86-2250

菊川市

- ◆ ■ 菊川支店 ☎(0537)35-2131
- 小笠支店 ☎(0537)73-2261

周 智 郡

森 町
 森 町 支 店 ☎(0538)85-2121

磐 田 市

磐 田 支 店 ☎(0538)32-4171
 見 付 支 店 ☎(0538)32-2135
 福 田 支 店 ☎(0538)55-2117
 竜 洋 支 店 ☎(0538)66-2724
 豊 田 支 店 ☎(0538)35-3416

袋 井 市

袋 井 支 店 ☎(0538)42-3131
 山 梨 支 店 ☎(0538)48-6101
 浅 羽 支 店 ☎(0538)23-6333
 袋 井 西 支 店 ☎(0538)43-1711

浜 松 市

中 区
 浜 松 営 業 部 ☎(053)454-2111
 名 残 出 張 所 (浜 松 営 業 部 内) ☎(053)454-2111
 浜 松 高 丘 支 店 ☎(053)437-5311
 成 子 支 店 ☎(053)453-2161
 砂 山 支 店 (成 子 支 店 内) ☎(053)453-2161
 浜 松 西 支 店 (成 子 支 店 内) ☎(053)453-2161
 名 塚 支 店 ☎(053)460-7111
 富 塚 支 店 ☎(053)474-1221
 山 下 支 店 ☎(053)471-6141
 山 下 出 張 所 ☎(053)471-1201
 浜 松 中 央 支 店 ☎(053)451-0051
 上 新 屋 支 店 (浜 松 中 央 支 店 内) ☎(053)451-0051
 相 生 支 店 (浜 松 中 央 支 店 内) ☎(053)451-0051
 葵 町 支 店 ☎(053)436-1181
 上 島 支 店 ☎(053)471-4411
 有 玉 支 店 (上 島 支 店 内) ☎(053)471-4411
 住 吉 支 店 ☎(053)472-1181
 規 塚 支 店 ☎(053)453-1181
 佐 鳴 台 支 店 (規 塚 支 店 内) ☎(053)453-1181
 東 区
 笠 井 支 店 ☎(053)434-2711
 市 野 支 店 ☎(053)421-1451
 さ が せ 支 店 ☎(053)421-0008
 西 区
 入 野 支 店 ☎(053)448-1220
 雄 踏 支 店 ☎(053)592-1722
 篠 原 支 店 (雄 踏 支 店 内) ☎(053)592-1722
 舞 阪 支 店 ☎(053)592-1711
 館 山 寺 支 店 ☎(053)487-0013
 南 区
 浜 松 南 支 店 ☎(053)441-0011
 可 美 支 店 ☎(053)447-3301
 浜 松 中 央 市 場 支 店 ☎(053)427-7451
 北 区
 細 江 支 店 ☎(053)522-1151
 引 佐 支 店 (細 江 支 店 内) ☎(053)522-1151
 三 ヶ 日 支 店 ☎(053)525-1151
 三 方 が 原 支 店 ☎(053)437-1145
 浜 北 区
 小 林 支 店 ☎(053)586-2157
 浜 北 支 店 ☎(053)586-2108
 小 松 支 店 ☎(053)586-2101
 天 竜 区
 天 竜 支 店 ☎(053)925-2151
 西 鹿 島 支 店 ☎(053)925-3136
 湖 西 市
 湖 西 支 店 ☎(053)576-1151
 新 居 支 店 (湖 西 支 店 内) ☎(053)576-1151

東 京 都

千 代 田 区
 東 京 営 業 部 ☎(03)3213-0320
 品 川 区
 大 井 町 支 店 ☎(03)3775-0611
 新 宿 区
 新 宿 支 店 ☎(03)3352-4141

神 奈 川 県

横 浜 市 西 区
 横 浜 支 店 ☎(045)534-6985
 横 浜 市 神 奈 川 区
 白 楽 支 店 ☎(045)431-5111
 横 浜 市 緑 区
 中 山 支 店 ☎(045)932-8211
 横 浜 市 都 筑 区
 港 北 ニュー タウン 支 店 ☎(045)944-5611
 横 浜 市 戸 塚 区
 戸 塚 支 店 ☎(045)871-6711
 横 浜 市 港 北 区
 綱 島 支 店 ☎(045)533-4080
 川 崎 市 高 津 区
 溝 ノ 口 支 店 ☎(044)822-5211
 川 崎 市 川 崎 区
 川 崎 支 店 ☎(044)246-1931
 大 和 市
 大 和 支 店 ☎(046)261-2431
 相 模 原 市 南 区
 相 模 大 野 支 店 ☎(042)744-6511
 相 模 原 市 緑 区
 橋 本 支 店 ☎(042)779-1281
 鎌 倉 市
 倉 船 支 店 ☎(0467)44-5111
 藤 沢 市
 藤 沢 支 店 ☎(0466)26-3131
 辻 堂 支 店 ☎(0466)34-2611
 湘 南 台 支 店 ☎(0466)45-3311
 平 塚 市
 平 塚 支 店 ☎(0463)22-5511
 小 田 原 市
 小 田 原 支 店 ☎(0465)23-3141
 厚 木 市
 厚 木 支 店 ☎(046)228-0341
 秦 野 市
 秦 野 支 店 ☎(0463)84-2561

愛 知 県

名 古 屋 市 中 区
 名 古 屋 支 店 ☎(052)231-7231
 名 古 屋 市 北 区
 大 曾 根 支 店 ☎(052)911-1381
 豊 橋 市
 豊 橋 支 店 ☎(0532)52-6301

大 阪 府

大 阪 市 中 央 区
 大 阪 支 店 ☎(06)6211-4381

ビ ジ ネ ス ス テ ー シ ョ ン

B S 静 岡 支 店 ☎(054)252-2061
 BS 清 水 支 店 (BS 静 岡 支 店 内) ☎(054)252-2061
 B S 島 田 支 店 ☎(0547)34-1111
 B S 沼 津 支 店 ☎(055)962-8200
 B S 富 士 支 店 ☎(0545)57-0431
 B S 袋 井 支 店 ☎(0538)42-7711
 B S 浜 松 支 店 ☎(053)458-7911

海 外 支 店

() 内 は 国 番 号
 ア メ リ カ 合 衆 国 ニュー ヨーク 州
 ニュー ヨーク 支 店 ☎(1)212-319-6260
 中 華 人 民 共 和 国
 香 港 支 店 ☎(852)2521-6547
 シンガポール 共 和 国
 シンガポール 支 店 ☎(65)6225-3600

海 外 駐 在 員 事 務 所

() 内 は 国 番 号
 中 華 人 民 共 和 国
 上 海 駐 在 員 事 務 所 ☎(86)21-6209-8115
 ア メ リ カ 合 衆 国 カリフォルニア 州
 シリコンバレー 駐 在 員 事 務 所 ☎(1)650-240-3258

海 外 現 地 法 人

() 内 は 国 番 号
 ベルギー 王 国
 欧 州 静 岡 銀 行 ☎(32)2-646-0470

ラ イ フ デ ザ イ ン ス テ ー シ ョ ン ・ ロ ー ン セ ン タ ー

(★ 印…土曜日相談業務実施) (● 印…土曜日・日曜日相談業務実施)
 ● ライフデザインステーション 静岡 ☎(054)254-3443
 ☎0120-860249
 ● ライフデザインステーション 東静岡 ☎(054)284-5505
 ☎0120-860615
 ● ライフデザインステーション 清水 ☎(054)366-7275
 ☎0120-860276
 ★ ライフデザインステーション 藤枝 ☎(054)645-1757
 ☎0120-860293
 ● ライフデザインステーション 三島 ☎(055)976-8211
 ☎0120-860619
 ★ ライフデザインステーション 沼津 ☎(055)921-1230
 ☎0120-860614
 ● ライフデザインステーション 御殿場 ☎(0550)84-8811
 ☎0120-860659
 ★ ライフデザインステーション 富士 ☎(0545)51-7611
 ☎0120-860627
 ● ライフデザインステーション 富士宮 ☎(0544)22-7511
 ☎0120-860196
 ★ ライフデザインステーション 掛川 ☎(0537)23-2236
 ☎0120-860975
 ● ライフデザインステーション 磐田 ☎(0538)36-7661
 ☎0120-860994
 ● ライフデザインステーション 浜松 ☎(053)545-7101
 ☎0120-860926
 ● ライフデザインステーション 葵町 ☎(053)439-0011
 ☎0120-860954
 ● ライフデザインステーション 浜北 ☎(053)586-5900
 ☎0120-860844
 ● 湘南ローンセンター ☎(0466)26-3631
 ● 横浜ローンセンター ☎(045)450-5261
 ☎0120-860407
 ● 横浜北ローンセンター ☎(045)935-1311
 ☎0120-860778
 ● 厚木ローンセンター ☎(046)229-0671
 ☎0120-860223
 ● 新宿ローンセンター ☎(03)3359-5001
 ☎0120-860185
 ● 豊橋ローンセンター ☎(0532)52-6383
 ☎0120-860533

そ の 他

インターネット専用支店
 インターネット支店 ☎(054)348-8868
 ☎0120-720312
 ダイレクトローンセンター
 被 振 込 専 用 支 店
 振 込 第 一 支 店 ☎(054)261-3131
 確 定 拠 出 年 金 専 用 支 店
 4 0 1 k 支 店 ☎(054)261-3131

※ ☎ フリーダイヤルは、携帯電話・PHSからはご利用いただけません



静岡銀行

<https://www.shizuokabank.co.jp/>



静岡銀行グループの現況 統合報告書 2022

『静岡銀行グループの現況 統合報告書 2022』は、銀行法第21条にもとづいて作成したディスクロージャー資料(業務および財産の状況に関する説明書類)です

2022年7月発行

発行：株式会社静岡銀行 経営企画部
〒420-8760 静岡市葵区呉服町1丁目10番地
TEL.054(261)3131



見やすいユニバーサル
デザインフォントを採用
しています。

〈別冊のご案内〉

銀行法施行規則第19条の2および同第19条の3の第1項各号に定められた指標等、同第19条の2第1項第5号二等の規定にもとづき平成26年金融庁告示第7号に定められた自己資本の充実の状況、同第19条の2第1項第5号ホ等の規定にもとづき平成27年金融庁告示第7号に定められた流動性に係る経営の健全性の状況、ならびに同第19条の2第1項第6号等の規定にもとづき平成24年金融庁告示第21号に定められた報酬等に関する開示事項等については、別冊を作成しています

別冊は、静岡銀行ホームページに掲載しています
<https://www.shizuokabank.co.jp/ir/irrelatedinformation/disclosure/>

別冊『静岡銀行グループの現況 統合報告書 2022』
(財務データ・自己資本の充実の状況・流動性に係る経営の健全性の状況・報酬等に関する開示事項)



■アンケート 『静岡銀行グループの現況 統合報告書 2022』に関するご意見をお寄せください。
https://www.shizuokabank.co.jp/uservoice/form_uservoice.php