

# 静岡銀行グループの概要 (2020年7月1日現在)

## ■静岡銀行の概要

本店所在地	静岡市葵区呉服町1丁目10番地	
電話番号	054(261)3131	
設立年月日	1943年3月1日	
資本金	908億円	
主要勘定	貸出金	8兆9,695億円
	預金	10兆 551億円
	総資産	12兆5,056億円
発行済株式数	605,129,069株	
拠点数	209	
	静岡県内	173 (本支店152・出張所21)
	静岡県外	31 (支店25・出張所6)
	海外	5 (支店3・駐在員事務所2)

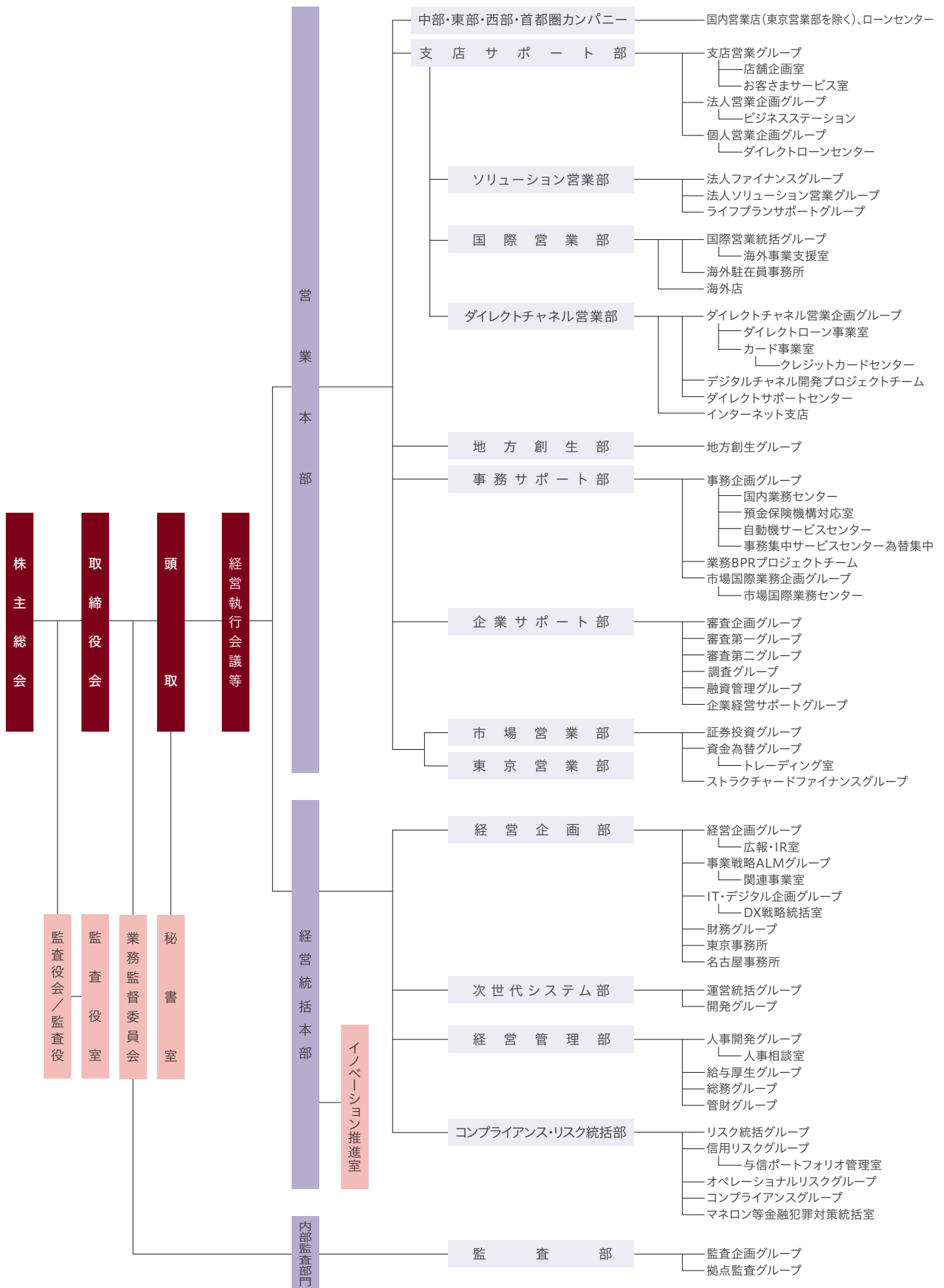


※主要勘定は2020年3月31日現在、拠点数は2020年7月1日現在の数値です  
 ※記載金額は億円未満を切り捨てて表示しています

## ■主要業務内容

預金業務	預金	当座預金、普通預金、貯蓄預金、通知預金、定期預金、別段預金、納税準備預金、非居住者円預金、外貨預金等を取り扱っています。	
	譲渡性預金	譲渡可能な定期預金を取り扱っています。	
貸出業務	貸付	手形貸付、証書貸付および当座貸越を取り扱っています。	
	手形の割引	銀行引受手形、商業手形および荷付為替手形の割引を取り扱っています。	
商品有価証券売買業務	国債等公共債の売買業務を行っています。		
有価証券投資業務	預金の支払準備および資金運用のため国債、地方債、社債、株式、その他の証券に投資しています。		
内国為替業務	送金為替、振込および代金取立等を取り扱っています。		
外国為替業務	輸出、輸入および外国送金その他外国為替に関する各種業務を行っています。		
社債受託業務	公社債の募集受託業務を行っています。		
信託業務	特定贈与信託	相続税法の規定に基づき、特定障がい者等の方の生活の安定を図ることを目的とした信託で、特定障がい者等の方の親族や篤志家等から受託しています。	
	公益信託	教育助成、社会福祉、自然環境の保全等の公益を目的とした信託で、篤志家や企業等から受託しています。	
	遺言代用信託	あらかじめ指定した相続人への円滑な資産の承継を図ることを目的とした信託で、個人のお客さまから受託しています。	
確定拠出年金業務	運営管理機関および商品提供機関として、企業型の導入支援・制度運営および個人型の加入申し込み受付、運用商品の提供を行っています。		
附帯業務	代理業務	○日本銀行代理店、日本銀行歳入代理店および国債代理店業務	
		○地方公共団体の公金取扱業務 ○勤労者退職金共済機構等の代理店業務	
	○株式払込金の受入代理業務および株式配当金、公社債元利金の支払代理業務		
	○日本政策金融公庫、住宅金融支援機構等の代理貸付業務 ○信託契約代理業務		
	貸金庫業務	有価証券の貸付	債務の保証(支払承諾)
	公共債の引受	国債等公共債および投資信託・保険商品の窓口販売	
	金融商品仲介業務	コマーシャル・ペーパー等の取り扱い	クレジットカード業務

# 経営組織図 (静岡銀行) (2020年7月1日現在)



# グループ会社等の概要



中西 勝則  
(会長)

### 1 静銀経営コンサルティング株式会社

代表取締役社長  
長沢 芳裕

- 1 静岡市清水区草薙北2番1号
- 2 054(348)1491
- 3 1962年5月2日
- 4 440百万円
- 5 100%
- 6 —
- 7 経営コンサルティング業務、代金回収業務

### 2 静銀リース株式会社

代表取締役社長  
吉澤 一秀

- 1 静岡市葵区呉服町1丁目1番地の2
- 2 054(255)7788
- 3 1974年3月15日
- 4 250百万円
- 5 100%
- 6 —
- 7 リース業務

### 3 静銀ITソリューション株式会社

代表取締役社長  
杉本 操

- 1 静岡市清水区草薙北1番10号
- 2 054(347)1111
- 3 1974年4月1日
- 4 54百万円
- 5 100%
- 6 —
- 7 コンピューター関連業務、計算受託業務

### 4 静銀信用保証株式会社

代表取締役社長  
大石 実

- 1 静岡市清水区草薙北2番1号
- 2 054(348)6611
- 3 1978年11月1日
- 4 50百万円
- 5 100%
- 6 —
- 7 信用保証業務

### 5 静銀ディーシーカード株式会社

代表取締役社長  
青木 孝好

- 1 静岡市清水区草薙1丁目13番10号
- 2 054(344)1155
- 3 1983年4月1日
- 4 50百万円
- 5 100%
- 6 —
- 7 クレジットカード業務、信用保証業務

### 6 静岡キャピタル株式会社

代表取締役社長  
水谷 林蔵

- 1 静岡市清水区草薙北2番1号
- 2 054(347)2210
- 3 1984年8月1日
- 4 100百万円
- 5 10%
- 6 40%
- 7 株式公開支援業務、中小企業再生支援業務

### 7 静銀ティーエム証券株式会社

代表取締役社長  
杉本 浩利

- 1 静岡市葵区追手町1番13号
- 2 054(254)6111
- 3 2000年12月22日
- 4 3,000百万円
- 5 100%
- 6 —
- 7 金融商品取引業務

### 8 静銀総合サービス株式会社

代表取締役社長  
渡辺 太介

- 1 静岡市清水区草薙北2番1号
- 2 054(347)3700
- 3 1985年7月1日
- 4 30百万円
- 5 100%
- 6 —
- 7 人事・総務・財務関連業務、有料職業紹介業務

### 9 静銀モーゲージサービス株式会社

代表取締役社長  
炭山 直哉

- 1 静岡市清水区草薙北2番1号
- 2 054(348)6720
- 3 1990年7月2日
- 4 50百万円
- 5 100%
- 6 —
- 7 銀行担保不動産の評価・調査業務、貸出に関する集中事務業務

### 10 静銀ビジネスクリエイト株式会社

代表取締役社長  
大石 眞

- 1 静岡市清水区草薙北2番1号
- 2 054(348)8800
- 3 1999年6月28日
- 4 40百万円
- 5 100%
- 6 —
- 7 為替送信・代金取立等の集中処理業務、労働者派遣業務

### 11 しずぎんハートフル株式会社

特例子会社

代表取締役社長  
中村 智浩

- 1 静岡市清水区草薙北2番1号
- 2 054(348)5810
- 3 2019年10月1日
- 4 10百万円
- 5 100%
- 6 —
- 7 各種文書の作成・印刷・製本業務

### 12 静銀セゾンカード株式会社

持分法適用関連会社

代表取締役社長  
音成 秀樹

- 1 静岡市駿河区南町11番1号
- 2 054(281)5701
- 3 2006年10月30日
- 4 50百万円
- 5 50%
- 6 —
- 7 クレジット・プリペイドカード業務、信用保証業務

### ■ マネックスグループ株式会社

持分法適用関連会社

1 東京都港区赤坂1丁目12番32号  
2 03(4323)8698  
3 2004年8月2日  
4 10,394百万円  
5 26%※  
6 —  
7 金融商品取引業務等を営む会社の株式の保有

※静岡銀行が保有する議決権の数  
677,977個を2020年3月31日現在の総株主の議決権の数  
2,556,771個で除した数値です

### ■ コモンズ投信株式会社

持分法適用関連会社

1 東京都千代田区平河町2丁目4番5号  
2 03(3221)9230  
3 2007年11月6日  
4 775百万円  
5 22%※  
6 —  
7 投資運用業務、投資信託販売業務

※静岡銀行が保有する議決権の数  
26個を2020年3月31日現在の総株主の議決権の数  
116個で除した数値です

### 海外拠点



取締役社長 谷 浩央

### ■ 欧州静岡銀行 Shizuoka Bank (Europe) S.A.

1 Rue Jules Cockx8-10,Bte-9,1160  
Auderghem,Belgium  
2 (32) 2-646-0470  
3 1991年2月19日  
4 24,790千ユーロ  
5 100%  
6 —  
7 銀行業務、金融商品取引業務

### ■ Shizuoka Liquidity Reserve Limited

1 PO Box 309, Uglan House, Grand Cayman, KY1-1104,  
Cayman Islands  
2 —  
3 2014年8月12日  
4 50千米ドル  
5 100%  
6 —  
7 金銭債権の取得

■ 総合金融サービスを提供する会社 (■のうち海外現地法人) ■ 所在地 ■ 静岡銀行議決権比率  
■ 静岡銀行グループの業務を代行する会社 ■ 電話番号 ■ 子会社等議決権比率  
■ 持分法適用関連会社 ■ 設立年月日 ■ 主要業務内容  
■ 海外特別目的子会社 ■ 資本金

※議決権比率は小数点以下を切り捨てて表示しています。

# 店舗一覽 (2020年7月1日現在)

※静岡銀行の本支店、出張所、ローンセンター、海外拠点(支店、駐在員事務所)および海外現地法人を掲載しています。

## 国内ネットワーク204

本支店 (※1)	出張所 (※2)
177	27

## 海外ネットワーク6

海外支店	海外駐在員事務所	海外現地法人
3	2	1

住宅金融支援機構業務取扱店	.....	■
信託契約代理業務取扱店 (※3)	.....	◆

(※1) 本支店には、浜松営業部、東京営業部、ビジネスステーション、振込専用支店1、確定拠出年金専用支店1、インターネット支店1を含みます  
 (※2) 出張所にはローンセンター21、ダイレクトローンセンター1を含みます  
 また、店舗外現金自動設備が49,261カ所あります。このうち、セブン銀行との共同ATMが23,389カ所、イーネットとの共同ATMが12,349カ所、ローン銀行との共同ATMが13,330カ所あります(ATM設置箇所は2020年3月31日現在)

(※3) 本体業務(公益信託、特定贈与信託、遺言代行信託)は、出張所を除く国内の全店でお取り扱いします

### 静岡市

- 葵 区
- ◆ 本店営業部 ☎(054)254-3111
- 呉服町支店 ☎(054)252-4151
- しずはた支店 ☎(054)272-2377
- 新通支店 ☎(054)254-3511
- 安西支店 ☎(054)251-3681
- 伝馬町支店 ☎(054)253-7185
- 県庁支店 ☎(054)254-5451
- 北安東支店 ☎(054)245-6108
- 沓谷支店 ☎(054)261-5171
- 流通センター支店 ☎(054)263-2671
- 瀬名支店 ☎(054)263-1841
- 駿河区
- 駅南支店 ☎(054)281-1300
- 丸子支店 ☎(054)258-8731
- 用宗支店 ☎(054)259-2221
- 池田支店 ☎(054)265-6111
- 登呂支店 ☎(054)282-0311
- 馬淵支店 ☎(054)281-1185
- 下島支店 ☎(054)237-3411
- 東静岡駅支店 ☎(054)281-1500
- 清水区
- 清水支店 ☎(054)353-5181
- 三保支店 ☎(054)334-0621
- 清水中央支店 ☎(054)366-7188
- 草薙支店 ☎(054)345-3179
- 興津支店 ☎(054)369-0146
- 清水南支店 ☎(054)353-1100
- 蒲原支店 ☎(054)385-6111
- 由比支店 ☎(054)375-3141
- 清水北支店 ☎(054)363-1717
- 追分支店 ☎(054)347-5400

### 焼津市

- 焼津支店 ☎(054)628-6211
- 焼津南支店 ☎(054)623-8280
- 大井川支店 ☎(054)622-3434
- 西焼津支店 ☎(054)626-6711

### 藤枝市

- 藤枝支店 ☎(054)641-0750
- 藤枝駅支店 ☎(054)641-1050

### 島田市

- 島田支店 ☎(0547)37-3131
- 島田東支店 ☎(0547)37-3101
- 金谷支店 ☎(0547)45-3121
- 初倉支店 ☎(0547)38-5151
- 家山支店 ☎(0547)53-3108

### 榛原郡

- 吉田町
- 吉田支店 ☎(0548)32-1191

### 牧之原市

- 相良支店 ☎(0548)52-1122
- 榛原支店 ☎(0548)22-1141
- 御前崎支店 ☎(0548)58-2511

### 下田市

- 下田支店 ☎(0558)22-3232

### 賀茂郡

- 東伊豆町
- 稲取支店 ☎(0557)95-2831
- 河津支店 ☎(0557)95-2831
- 河津町
- 河津出張所 ☎(0558)32-1035
- 松崎町
- 松崎支店 ☎(0558)42-0020

### 伊豆市

- 土肥支店 ☎(0558)98-1322
- 修善寺支店 ☎(0558)72-2055

### 伊豆の国市

- 大仁支店 ☎(0558)76-1713
- 伊豆長岡支店 ☎(055)948-1535
- 蕪山支店 ☎(055)949-1005

### 田方郡

- 函南町
- 函南支店 ☎(055)978-1321

### 熱海市

- 熱海支店 ☎(0557)81-3636

### 伊東市

- 伊東支店 ☎(0557)37-4141
- 伊豆高原支店 ☎(0557)54-2511

### 駿東郡

- 清水町
- 清水町支店 ☎(055)975-1560
- 長泉町
- 三島駅北支店 ☎(055)987-3355
- 下土狩支店 ☎(055)986-0216
- 長泉支店 ☎(055)989-2333

### 三島市

- 三島支店 ☎(055)975-1300
- 中島支店 ☎(055)975-1300

### 沼津市

- ◆ 沼津支店 ☎(055)962-8111
- 本町支店 ☎(055)962-8111
- 下香貫支店 ☎(055)931-0268
- 沼津西支店 ☎(055)923-6111
- 沼津駅北支店 ☎(055)921-1003
- 沼津金岡支店 ☎(055)926-3111
- 原町支店 ☎(055)966-1010

### 御殿場市

- 御殿場支店 ☎(0550)82-1100
- 御殿場西支店 ☎(0550)82-1100
- 御殿場東支店 ☎(0550)82-2345

### 裾野市

- 裾野支店 ☎(055)992-1313

### 富士市

- 吉原支店 ☎(0545)51-1881
- 吉原北支店 ☎(0545)52-5020
- 鷹岡支店 ☎(0545)71-2531
- 富士支店 ☎(0545)61-4141
- 富士川支店 ☎(0545)81-0361
- 富士中央支店 ☎(0545)53-6111
- 広見支店 ☎(0545)21-1400
- 富士駅南支店 ☎(0545)64-4411
- 富士駅南出張所 ☎(0545)64-4600

### 富士宮市

- 富士宮支店 ☎(0544)27-8111
- 富士宮東支店 ☎(0544)27-5551
- 富士宮北支店 ☎(0544)23-9595
- イオン富士宮店出張所 ☎(0544)22-7200

### 掛川市

- 掛川支店 ☎(0537)22-3111
- 掛川東支店 ☎(0537)22-3221
- 掛川西支店 ☎(0537)23-7311
- 大須賀支店 ☎(0537)48-3321
- 大東支店 ☎(0537)72-2241

### 御前崎市

- 御前崎中央支店 ☎(0537)86-2250

### 菊川市

- 菊川支店 ☎(0537)35-2131
- 小笠支店 ☎(0537)73-2261

周智郡

森町支店 ☎(0538)85-2121

磐田市

磐田支店 ☎(0538)32-4171  
見付支店 ☎(0538)32-2135  
福田支店 ☎(0538)55-2117  
竜洋支店 ☎(0538)66-2724  
豊田支店 ☎(0538)35-3416

袋井市

袋井支店 ☎(0538)42-3131  
山梨支店 ☎(0538)48-6101  
浅羽支店 ☎(0538)23-6333  
袋井西支店 ☎(0538)43-1711

浜松市

中区  
◆浜松営業部 ☎(053)454-2111  
◆浜松高丘支店 ☎(053)437-5311  
成子支店 ☎(053)453-2161  
砂山支店 ☎(053)453-0195  
浜松西支店 ☎(053)453-2161  
名塚支店 ☎(053)460-7111  
富塚支店 ☎(053)474-1221  
名残出張所 ☎(053)471-6431  
山下支店 ☎(053)471-6141  
山下出張所 ☎(053)471-1201  
浜松中央支店 ☎(053)451-0051  
相生支店 ☎(053)461-8151  
葵町支店 ☎(053)436-1181  
上島支店 ☎(053)471-4411  
住吉支店 ☎(053)472-1181  
蜷塚支店 ☎(053)453-1181  
佐鳴台支店 ☎(053)453-1181

東区  
有玉支店 ☎(053)434-2351  
上新屋支店 ☎(053)465-1261  
笠井支店 ☎(053)434-2711  
市野支店 ☎(053)421-1451  
さがせ支店 ☎(053)421-0008

西区  
入野支店 ☎(053)448-1220  
雄踏支店 ☎(053)592-1722  
篠原支店 ☎(053)592-1722  
舞阪支店 ☎(053)592-1711  
館山寺支店 ☎(053)487-0013

南区  
浜松南支店 ☎(053)441-0011  
可美支店 ☎(053)447-3301  
浜松中央市場支店 ☎(053)427-7451

北区  
引佐支店 ☎(053)542-3100  
細江支店 ☎(053)522-1151  
三ヶ日支店 ☎(053)525-1151  
三方が原支店 ☎(053)437-1145

浜北区  
小林支店 ☎(053)586-2157  
浜北支店 ☎(053)586-2108  
小松支店 ☎(053)586-2101

天竜区  
天竜支店 ☎(053)925-2151  
西鹿島支店 ☎(053)925-3136

湖西市

湖西支店 ☎(053)576-1151  
新居支店 ☎(053)594-1331

東京都

千代田区  
東京営業部 ☎(03)3213-0320  
品川区  
大井町支店 ☎(03)3775-0611  
新宿区  
新宿支店 ☎(03)3352-4141

神奈川県

横浜市西区  
横浜支店 ☎(045)534-6985  
横浜市神奈川区  
白楽支店 ☎(045)431-5111  
横浜市緑区  
中山支店 ☎(045)932-8211  
横浜市都筑区  
港北ニュータウン支店 ☎(045)944-5611  
横浜市戸塚区  
戸塚支店 ☎(045)871-6711  
横浜市港北区  
綱島支店 ☎(045)533-4080  
川崎市高津区  
溝ノ口支店 ☎(044)822-5211  
川崎市川崎区  
川崎支店 ☎(044)246-1931  
大和市  
大和支店 ☎(046)261-2431  
相模原市南区  
相模大野支店 ☎(042)744-6511  
相模原市緑区  
橋本支店 ☎(042)779-1281  
鎌倉市  
大船支店 ☎(0467)44-5111  
藤沢市  
藤沢支店 ☎(0466)26-3131  
辻堂支店 ☎(0466)34-2611  
湘南台支店 ☎(0466)45-3311  
平塚市  
平塚支店 ☎(0463)22-5511  
小田原市  
小田原支店 ☎(0465)23-3141  
厚木市  
厚木支店 ☎(046)228-0341

愛知県

名古屋市中区  
名古屋支店 ☎(052)231-7231  
名古屋市北区  
大曾根支店 ☎(052)911-1381  
豊橋市  
豊橋支店 ☎(0532)52-6301

大阪府

大阪市中央区  
大阪支店 ☎(06)6211-4381

ビジネスステーション

B S 静岡支店 ☎(054)252-2061  
B S 清水支店 ☎(054)252-2061  
B S 島田支店 ☎(0547)34-1111  
B S 沼津支店 ☎(055)962-8200  
B S 富士支店 ☎(0545)57-0431  
B S 袋井支店 ☎(0538)42-7711  
B S 浜松支店 ☎(053)458-7911

インターネット専用支店

インターネット支店 ☎(054)348-8868  
☎0120-720312  
ダイレクトローンセンター ☎(054)261-3131

被振込専用支店

振込第一支店 ☎(054)261-3131

確定拠出年金専用支店

401k支店 ☎(054)261-3131

海外支店

( )内は国番号  
アメリカ合衆国 ロスアンゼルス市  
ロスアンゼルス支店 ☎(1)213-622-3233  
アメリカ合衆国 ニューヨーク市  
ニューヨーク支店 ☎(1)212-319-6260  
中華人民共和国 香港  
香港支店 ☎(852)2521-6547

海外駐在員事務所

( )内は国番号  
シンガポール共和国  
シンガポール駐在員事務所 ☎(65)6225-3600  
中華人民共和国 上海市  
上海駐在員事務所 ☎(86)21-6209-8115

海外現地法人

( )内は国番号  
ベルギー王国  
欧州静岡銀行 ☎(32)2-646-0470

ローンセンター

(★印…土曜日相談業務実施)  
(●印…土曜日・日曜日相談業務実施)  
●静岡ローンセンター ☎(054)254-3443  
☎0120-860249  
静岡駅南口ローンセンター ☎(054)284-5505  
☎0120-860615  
清水ローンセンター ☎(054)366-7275  
☎0120-860276  
★藤枝ローンセンター ☎(054)645-1757  
☎0120-860293  
三島ローンセンター ☎(055)976-8211  
☎0120-860619  
★沼津ローンセンター ☎(055)921-1230  
☎0120-860614  
御殿場ローンセンター ☎(0550)84-8811  
☎0120-860659  
★富士ローンセンター ☎(0545)51-7611  
☎0120-860627  
富士宮ローンセンター ☎(0544)22-7511  
☎0120-860196  
★掛川ローンセンター ☎(0537)23-2236  
☎0120-860975  
磐田ローンセンター ☎(0538)36-7661  
☎0120-860994  
●浜松ローンセンター ☎(053)453-1161  
☎0120-860926  
浜松駅南口ローンセンター ☎(053)451-3698  
☎0120-860076  
葵町ローンセンター ☎(053)439-0011  
☎0120-860954  
浜北ローンセンター ☎(053)586-5900  
☎0120-860844  
湘南ローンセンター ☎(0466)34-7761  
☎0120-860674  
横浜ローンセンター ☎(045)450-5261  
☎0120-860407  
横浜北ローンセンター ☎(045)935-1311  
☎0120-860778  
厚木ローンセンター ☎(046)229-0671  
☎0120-860223  
新宿ローンセンター ☎(03)3359-5001  
☎0120-860185  
豊橋ローンセンター ☎(0532)52-6383  
☎0120-860533

※ ☎フリーダイヤルは、携帯電話・PHSからはご利用いただけません



# 静岡銀行

<https://www.shizuokabank.co.jp/>

## 静岡銀行グループの現況 統合報告書 2020

『静岡銀行グループの現況 統合報告書 2020』は、銀行法第21条にもとづいて作成したディスクロージャー資料(業務および財産の状況に関する説明書類)です

2020年7月発行

発行：株式会社静岡銀行 経営企画部

〒420-8760 静岡市葵区呉服町1丁目10番地 TEL.054(261)3131



見やすいユニバーサル  
デザインフォントを採用  
しています。

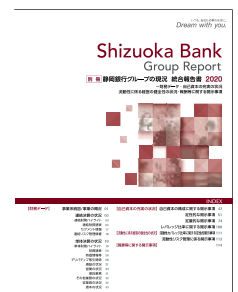
### 〈別冊のご案内〉

銀行法施行規則第19条の2および同第19条の3の第1項各号に定められた指標等、同第19条の2第1項第5号二等の規定にもとづき平成26年金融庁告示第7号に定められた自己資本の充実の状況、同第19条の2第1項第5号ホ等の規定にもとづき平成27年金融庁告示第7号に定められた流動性に係る経営の健全性の状況、ならびに同第19条の2第1項第6号等の規定にもとづき平成24年金融庁告示第21号に定められた報酬等に関する開示事項等については、別冊を作成しています

別冊は、静岡銀行ホームページに掲載しています

<https://www.shizuokabank.co.jp/ir/irrelatedinformation/disclosure/>

別冊『静岡銀行グループの現況 統合報告書 2020』  
(財務データ・自己資本の充実の状況・流動性に係る経営の健全性の状況・報酬等に関する開示事項)



■アンケート 『静岡銀行グループの現況 統合報告書 2020』に関するご意見をお寄せください。  
[https://www.shizuokabank.co.jp/uservoice/form\\_uservoice.php](https://www.shizuokabank.co.jp/uservoice/form_uservoice.php)