

2026年3月31日

報道関係 各位

しずてつジャストライン株式会社  
静岡鉄道株式会社  
静鉄タクシー株式会社  
トヨタユニテッド静岡株式会社  
株式会社静岡銀行  
株式会社アイシン  
静岡市

## 4月1日からJR東静岡駅周辺エリアで試験運行開始！ AI オンデマンド交通「チョイソコしずおか」

しずてつジャストライン株式会社を代表事業者とし、静岡鉄道株式会社、静鉄タクシー株式会社、トヨタユニテッド静岡株式会社、株式会社静岡銀行、株式会社アイシンが構成企業として参画する「静岡市医療福祉AI オンデマンド地域交通実証業務事業者グループ」（以下、「本グループ」）は、静岡市から「医療福祉AI オンデマンド地域交通実証」（以下、「本実証事業」）の業務を受託し、2026年4月1日から1年間、「チョイソコしずおか」という名称で試験運行を実施します。

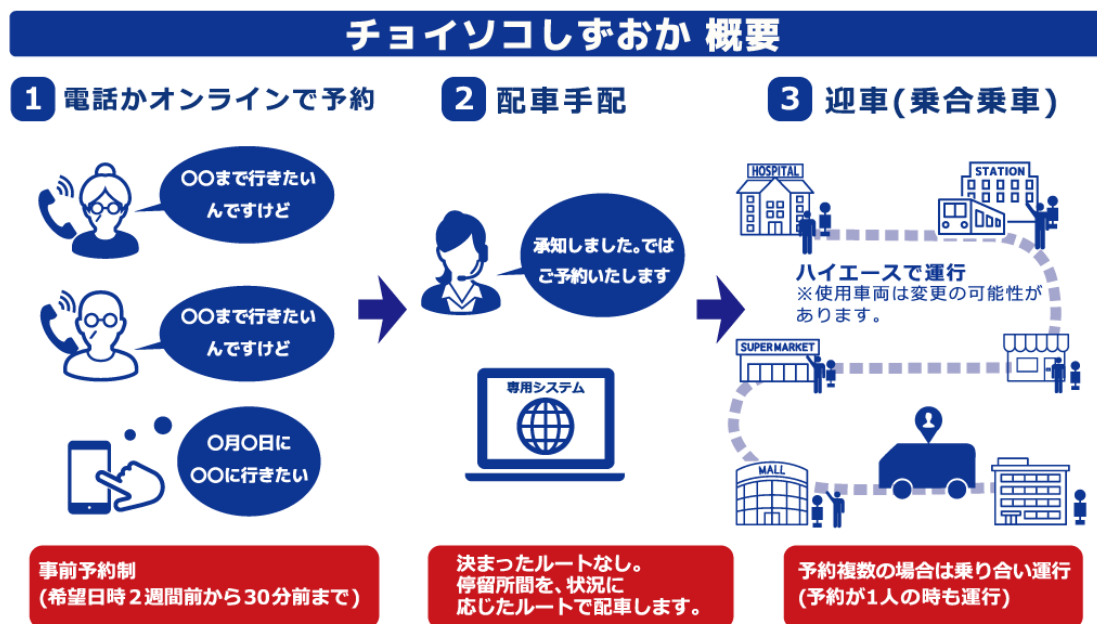
「チョイソコしずおか」は、決まったルートやダイヤで運行するのではなく、予約に応じて、利用者の希望する停留所から停留所までを運行する乗り合い送迎サービスです。



### 【事業概要】

- ・地域ごとの交通サービスに対する需要の変化をとらえ、社会状況に応じた持続可能な新しい移動サービスを官民共創による社会全体の力で構築すべく、静岡市が実証事業として行うものです。
- ・本グループは本実証事業の受託者として、運行エリア内の企業等から協賛金を募る、新しいビジネスモデルによる移動サービスの構築を目指して、1年間の試験運行を実施します。

## 【運行概要】



- ・運行方式 区域運行 (AI オンデマンド交通・停留所間運行)
- ・運行期間 2026年4月1日(水)～2027年3月31日(水)
- ・運行エリア JR 東静岡駅周辺地区
- ・運行時間 平日 8:00～16:30 ※土・日・祝日運休
- ・運行車両 定員10人以下の車両2台
- ・運賃 400円/回 ※県立総合病院は600円  
回数券11枚綴り4,000円(1回分お得)
- ・利用方法 会員登録の上で、電話またはオンラインで乗車予約
- ・決済方法 現金、電子マネー、クレジットカード及び二次元バーコード
- ・停留所 108ヶ所(運行開始時点)  
※最新の停留所情報は「チョイソコしずおか」公式サイトでご確認ください。  
<https://choisoko-shizuoka.com/#map>

## 【住民説明会】

- ・運行エリア内にお住まいの方向けの説明会を開催予定です。
  - ・古庄自動車学校以外の会場では、時間内にお越しいただければその都度ご説明いたします。
  - ・各会場の駐車場には限りがありますので、公共交通機関をご利用の上、ご来場ください。
- |                      |                             |
|----------------------|-----------------------------|
| 4/16 (木) 13:00～16:00 | 静岡市健康文化交流館「来・て・こ」(駿河区小鹿2丁目) |
| 4/20 (月) 14:00 開始    | 古庄自動車学校(葵区古庄3丁目)            |
| 4/21 (火) 12:00～15:00 | 静岡銀行沓谷支店(葵区沓谷6丁目)           |
| 4/24 (金) 10:00～16:00 | 静岡済生会総合病院(駿河区小鹿1丁目)         |

**【関連リンク】**

- ・【本グループ】「チョイソコしずおか」公式 LINE アカウント ※最新の情報はこちらから配信  
<https://line.me/R/ti/p/@316getqd>
- ・【本グループ】「チョイソコしずおか」公式サイト  
<https://choisoko-shizuoka.com/>
- ・【静岡市】「チョイソコしずおか」ページ  
<https://www.city.shizuoka.lg.jp/s3792/s012611.html>

以上

<b>本件に関するお問い合わせ先</b>
静岡鉄道株式会社 未来事業創造部 <input type="checkbox"/> グループ企画課：阿賀（あが） <input type="checkbox"/> 直 通 電 話：（054）254-7026 <input type="checkbox"/> F A X：（054）273-0658 <input type="checkbox"/> E メール：t.aga@shizutetsu.co.jp

# タクシーよりも手軽に! バスよりも近くまで! 新しい移動サービス

チョイとソコまで、ごいっしょに

# チョイソコ しずおか

令和8年4月1日(水)

## 東静岡駅 周辺エリアで

# 試験運行開始

## チョイソコしずおか とは

### 1 電話かオンラインで予約



〇〇まで行きたい  
んですけど



〇〇まで行きたい  
んですけど



〇月〇日に  
〇〇に行きたい

### 2 配車手配



承知しました。では  
ご予約いたします



### 3 迎車(乗合乗車)



ハイエースで運行  
※使用車両は変更の可能性があります。

事前予約制  
(希望日時2週間前から30分前まで)

決まったルートなし。  
停留所間を、状況に  
応じたルートで配車します。

予約複数の場合は乗り合い運行  
(予約が1人の時も運行)

- 予約に応じて停留所から停留所までの乗り合い送迎サービスです。
- ご利用には事前の会員登録と乗車申し込みが必要です。
- 交通事情や他のお客様の乗り合いなどにより、到着時間が前後することがあります。
- 車が到着した際にお客様が不在の場合、予約の時間を過ぎると出発します。
- 状況によりご希望に添えない場合もありますので早めの乗車申し込みをお薦めします。
- 変更・キャンセルの場合は、お電話またはインターネットで行うことができます。



チョイソコに  
ついて詳しくは  
コチラ

¥

### 利用運賃

400円/回

(県立総合病院は600円)

回数券11枚綴り

4000円

1回分お得



### 支払方法

現金 / 電子マネー  
クレジットカード  
二次元バーコード決済

※現金以外の支払方法については、一部ご利用いただけない種類がございます。



### 運行期間/日時

令和8年4月1日

令和9年3月31日まで

平日8:00~16:30  
(土日祝は運休)



### 会員登録

WEB登録

もしくは  
郵送申し込み

※ご不明な場合は裏面のお  
問い合わせ先までご連絡  
ください

登録簡単！オススメ！

## 登録方法① オンラインから登録

※即日登録完了

- ① 右記読取コードからLINE公式アカウントを友だち追加
- ② 会員登録の項目から登録サイトにアクセスして必要事項を入力
- ③ 登録完了

※登録カードは発送されません

LINEを使って乗車予約や最新の停留所マップの確認ができ、とても便利です！

LINEをご利用でない方は右記読取コードから登録サイトにアクセスして必要事項を入力してください。



## 登録方法② 郵送による登録

※登録完了には2週間以上を要します

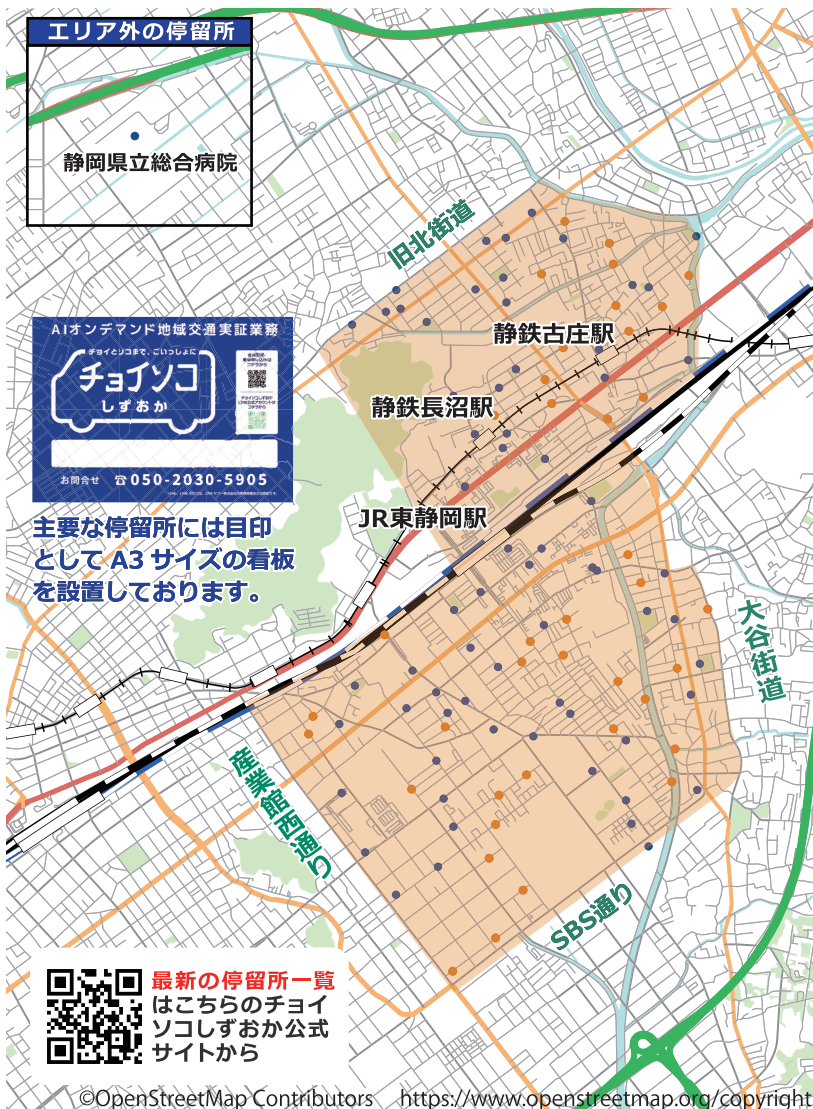
- ① 申込書に必要事項を記入
- ② チョイソコセンターへ郵送
- ③ 登録完了！後日登録カード発送



申込書は運行エリア内の施設にて配布しております。ご不明な場合は下記のお問い合わせ先までご連絡ください

LINE及びLINEヤフーロゴは、LINEヤフー株式会社の登録商標です。

# 運行エリア



最新の停留所は静岡市およびチョイソコしずおかWEBサイトでご確認できます。紙の停留所マップは運行エリア内の施設にて配布しております。

### 事業に関するお問い合わせ

静岡市役所  
交通政策課 次世代交通推進係

☎054-221-1105  
平日8:30~17:15

### 会員登録・運行に関するお問い合わせ

チョイソコセンター

☎050-2030-5905  
平日8:00~16:30

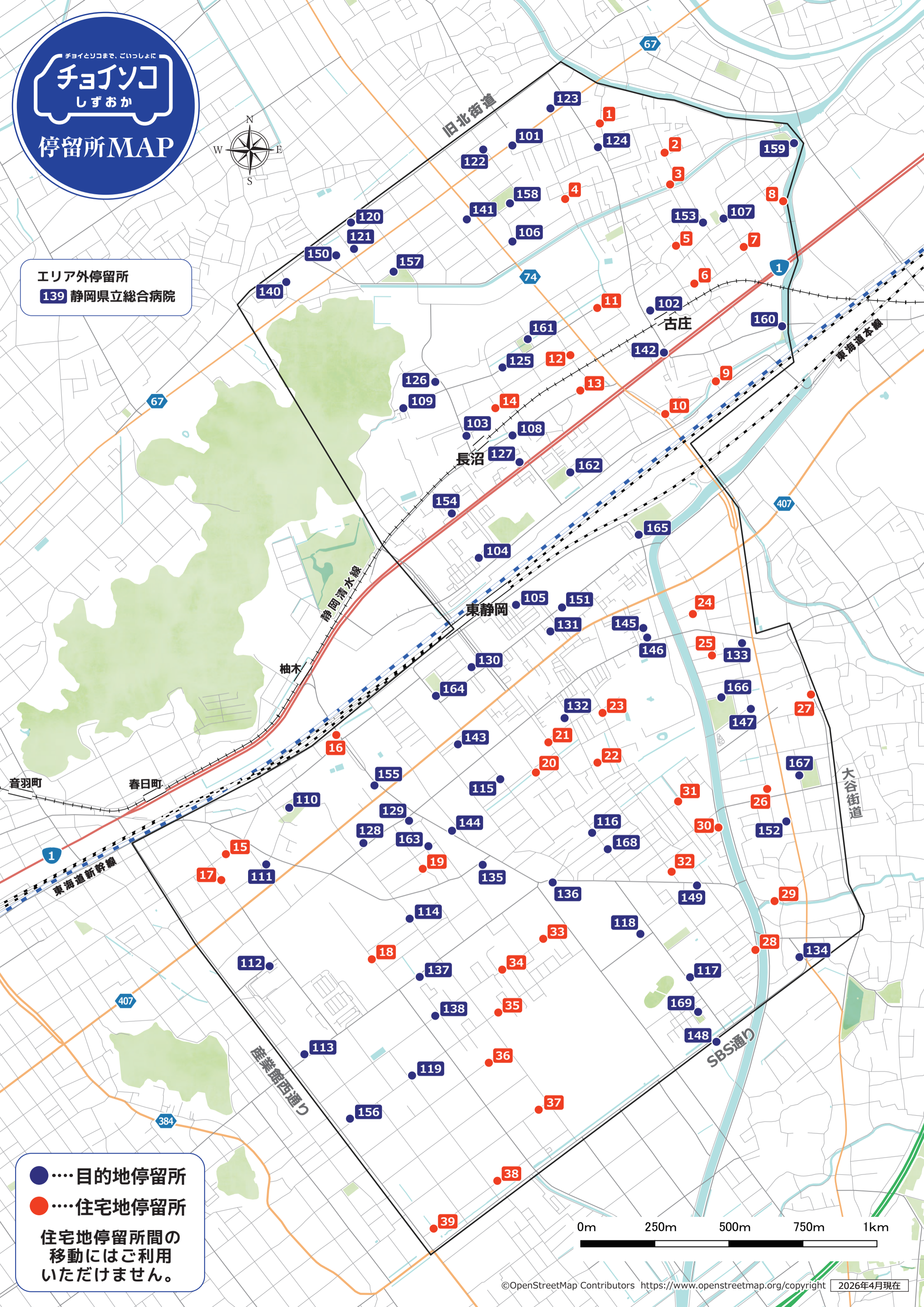
※本事業は、静岡市医療福祉AIオンデマンド地域交通実証業務事業者グループ(代表事業者:しずてつジャストライン株式会社)が静岡市から業務を受託して運営しています。

チョイソコ しずおか

# 停留所MAP



エリア外停留所  
139 静岡県立総合病院



● ……目的地停留所  
● ……住宅地停留所  
住宅地停留所間の移動にはご利用いただけません。



# チョイソコしずおか停留所一覧

## 目的地停留所

交通	101	静鉄高速バス古庄	医療	126	かん小児科クリニック	金融	150	JA 静岡市 千代田支店	
	102	静鉄古庄駅		127	溝口病院		151	しずぎん相談ラウンジ東静岡	
	103	静鉄長沼駅		128	静岡共立クリニック		152	静岡銀行 池田支店	
	104	JR 東静岡駅北口		129	野口耳鼻咽喉科		商業施設	153	古庄自動車学校
	105	JR 東静岡駅南口		130	東静岡サウスクリニックモール (耳鼻科・精神科・リウマチ科・訪問診療・薬局)			154	トヨタユナイテッド静岡 長沼店
公共施設	106	千代田地域包括支援センター北		131	プルメリア糖尿病内科クリニック	155		静鉄不動産 静岡南店 リフォームショールーム	
	107	古庄公民館		132	板井クリニック	156		しずてつソーサレアホール豊田	
	108	長沼公民館		133	長島耳鼻咽喉科医院	公園		157	沓谷第一公園
	109	科学技術高校		134	静岡ひかり医院 眼科 / 内科		158	沓谷東公園	
	110	曲金会館		135	静岡済生会総合病院		159	古庄公園	
	111	市営曲金アパート前		136	いずみ眼科		160	古庄南公園	
	112	南部体育館・南部保健センター		137	いしかわ歯科		161	長沼公園	
	113	ツインメッセ静岡		138	小規模多機能型居宅介護 かわせみ		162	東静岡スマイル公園	
	114	曲金蔵屋敷公民館		139	静岡県立総合病院		163	まがりかね中央公園	
	115	曲金中央公民館		買物	140		ウエルシア薬局 静岡沓谷店	164	曲金ふれあい公園
	116	小鹿一丁目公民館			141		しずてつストア 流通通り店	165	池田東静岡公園
	117	静岡市健康文化交流館 来・て・こ			142		ファミリーマート 静岡古庄店	166	池田公園
	118	小鹿団地集会所			143		スギ薬局 東静岡店	167	池田島崎公園
	119	豊田公民館			144		JA 静岡市 南部じまん市	168	小鹿一丁目公園
医療	120	溝口病院サテライト施設	145		スギ薬局 池田店		169	小鹿塚田公園	
	121	大原内科	146		ファミリーマート 静岡池田街道店				
	122	こじまクリニック内科・循環器科	147		ウエルシア薬局 静岡池田店				
	123	ともの整形外科クリニック	148		杏林堂スーパードラッグストア 静岡小鹿店				
	124	ふかだ内科・呼吸器内科	149		ファミリーマート 静岡小鹿店				
	125	長沼歯科クリニック							

## 住宅地停留所

1	古庄5丁目西	15	曲金1丁目南	29	通水記念碑前
2	古庄5丁目中	16	曲金1丁目東	30	小鹿1丁目東
3	古庄5丁目南	17	曲金2丁目西	31	小鹿1丁目北
4	古庄4丁目南	18	曲金3丁目東	32	小鹿1丁目南
5	古庄3丁目北	19	曲金4丁目中	33	小鹿3丁目東
6	古庄3丁目南	20	曲金7丁目西	34	小鹿3丁目西
7	古庄2丁目西	21	曲金7丁目北	35	小鹿3丁目南
8	古庄2丁目東	22	曲金7丁目南	36	豊田2丁目北
9	古庄1丁目西	23	曲金7丁目東	37	豊田2丁目東
10	長沼5区西	24	池田北	38	豊田2丁目南
11	長沼3丁目北	25	池田中	39	豊田3丁目南
12	長沼2丁目北	26	池田南		
13	長沼2丁目南	27	池田庚申塔前		
14	長沼1丁目東	28	小鹿通り本村橋		

### 運行期間/日時

令和8年4月1日

▼  
令和9年3月31日まで

平日8:00~16:30  
(土日祝は運休)

### 乗車申し込み

電話

☎050-2030-5905

平日8:00~16:30

インターネット

24時間受付

※システムメンテナンス時を除く



こちらにアクセス↑

利用希望日の2週間前~30分前まで受付

### 利用運賃

400円/回

(県立総合病院は600円)

回数券11枚綴り

4000円

1回分お得

### 支払方法

現金 / 電子マネー  
クレジットカード  
二次元バーコード決済

※現金以外の支払方法については、一部ご利用いただけない種類がございます。